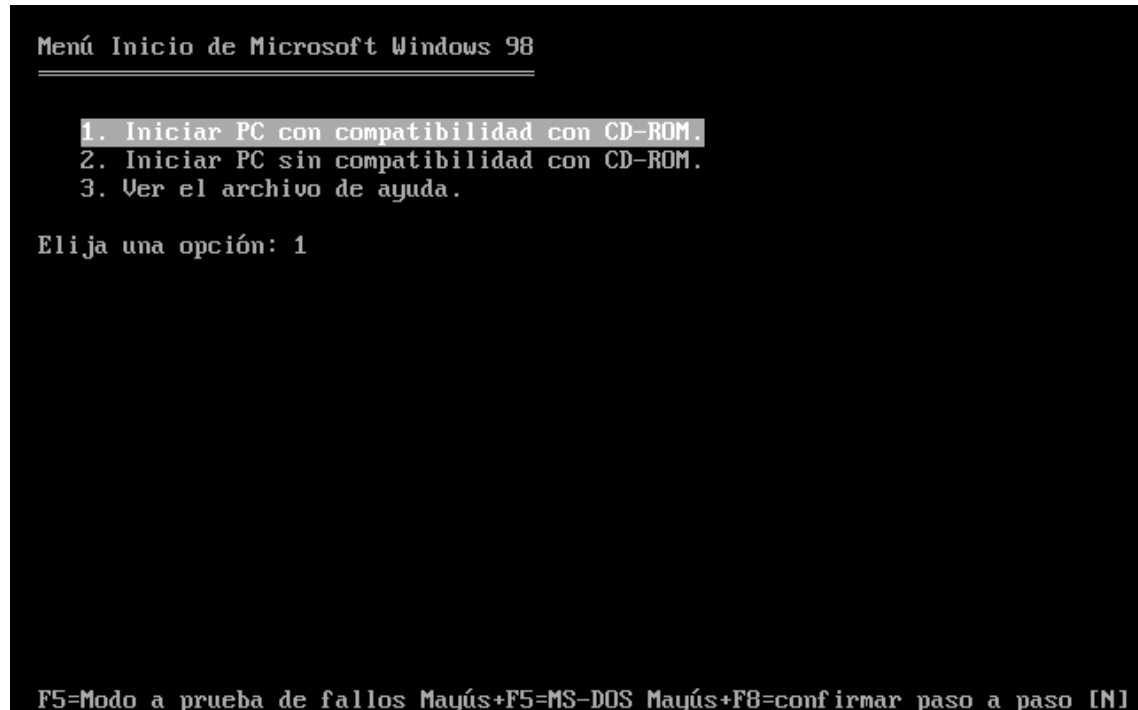


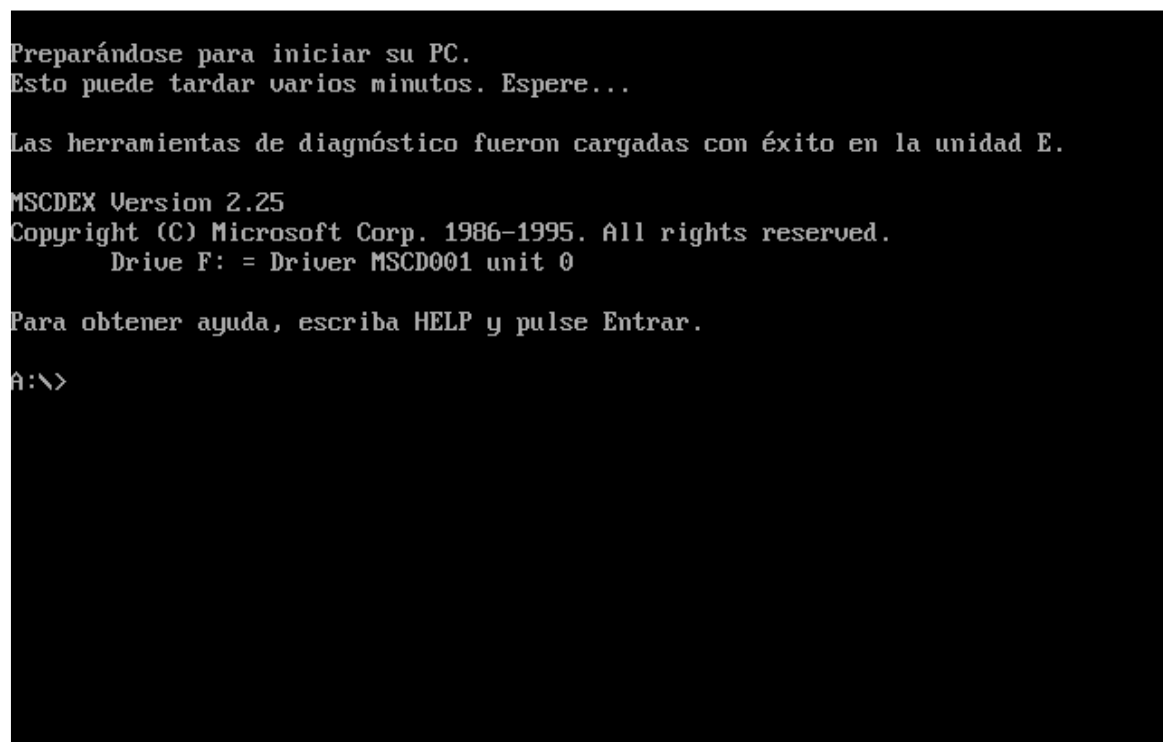
Instalación de win98:

Iniciamos la instalación con un disquete de inicio de win 98, o ME cualquiera de los dos nos sirve perfectamente.

Al iniciar con el disquete esta es la primera pantalla de DOS que veremos:



Elegimos compatibilidad con cd-rom. Tras cargar los archivos en memoria la maquina esta lista para proceder a las diferentes operaciones que vamos a realizar, quedando nuestra pantalla como muestra la siguiente imagen:



A continuación comprobamos que podemos ver el contenido del cd-rom situándonos en la letra que le allí sido asignada en este caso es F:

Situados en F: tecleamos dir y tras pulsar entrar nos muestra el contenido del cd:

```
A:\>f:
F:\>dir

El volumen de la unidad F es WIN98
Directorio de F:\

ADD_ONS          <DIR>          05/05/99  22:22
AUTORUN  INF      81          05/05/99  22:22
CDSAMPLE         <DIR>          05/05/99  22:22
DRIVERS          <DIR>          05/05/99  22:22
INSTALAR  EXE      3.824    05/05/99  22:22
LEAME      TXT      3.333    05/05/99  22:22
SETUPTIP  TXT      4.219    05/05/99  22:22
TOOLS          <DIR>          05/05/99  22:22
WIN98          <DIR>          05/05/99  22:22
               4 archivos      11.457 bytes
               5 directorios      0 bytes libres

F:\>
```

A continuación procederemos a formatear nuestra unidad C:.

Para ello nos situaremos en la unidad virtual que nos creo el disco de inicio con las herramientas necesarias en este caso E: es (MS-RAMDRIVE).

```
E:\>dir
```

```
El volumen de la unidad E es MS-RAMDRIVE  
Directorio de E:\
```

ATTRIB	EXE	15.444	15/05/98	20:01
CHKDSK	EXE	28.864	15/05/98	20:01
COMMAND	COM	96.306	05/05/99	22:22
DEBUG	EXE	21.242	15/05/98	20:01
EDIT	COM	71.022	15/05/98	20:01
EXT	EXE	13.299	15/05/98	20:01
EXTRACT	EXE	93.242	05/05/99	22:22
FORMAT	COM	50.711	15/05/98	20:01
HELP	BAT	35	15/05/98	20:01
LEAME	TXT	17.028	05/05/99	22:22
MSCDEX	EXE	25.473	15/05/98	20:01
RESTART	COM	20	15/05/98	20:01
SCANDISK	EXE	146.006	15/05/98	20:01
SCANDISK	INI	8.339	15/05/98	20:01
SYS	COM	19.303	15/05/98	20:01
15 archivos		606.334 bytes		
0 directorios		1.475.584 bytes libres		

```
E:\>format c:_
```

```
ADVERTENCIA: SE VAN A PERDER TODOS LOS DATOS  
EN EL DISCO FIJO DE LA UNIDAD C.
```

Con un dir podemos comprobar el contenido de la unidad E: y como muestra la imagen de arriba procedemos a formatear tecleando format C:

Nos saldrá la advertencia de la perdida de todo dato le ponemos Si (S) o YES (Y), tras pulsar entrar comienza el formateo.

Finalizado este reiniciamos el pc elegimos de nuevo compatibilidad con cd-rom.

De la unidad A: pasamos a la unidad de cd-rom

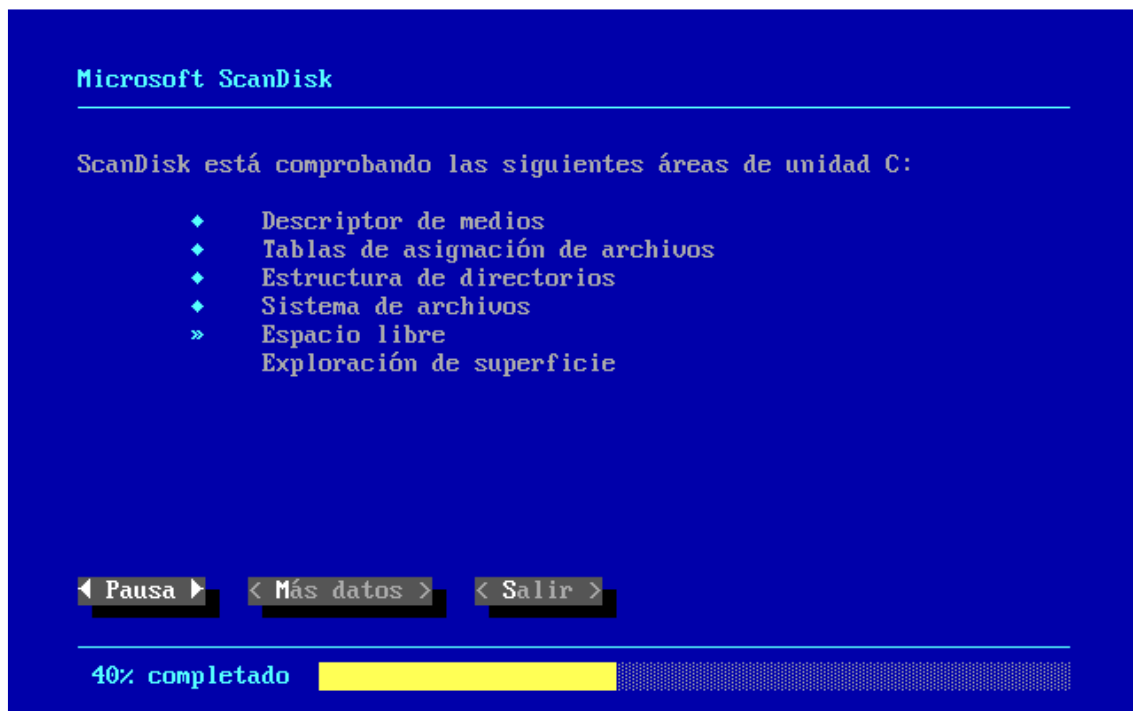
```
A:\>f:

F:\>instalar
Espere mientras el programa de instalación se inicia.

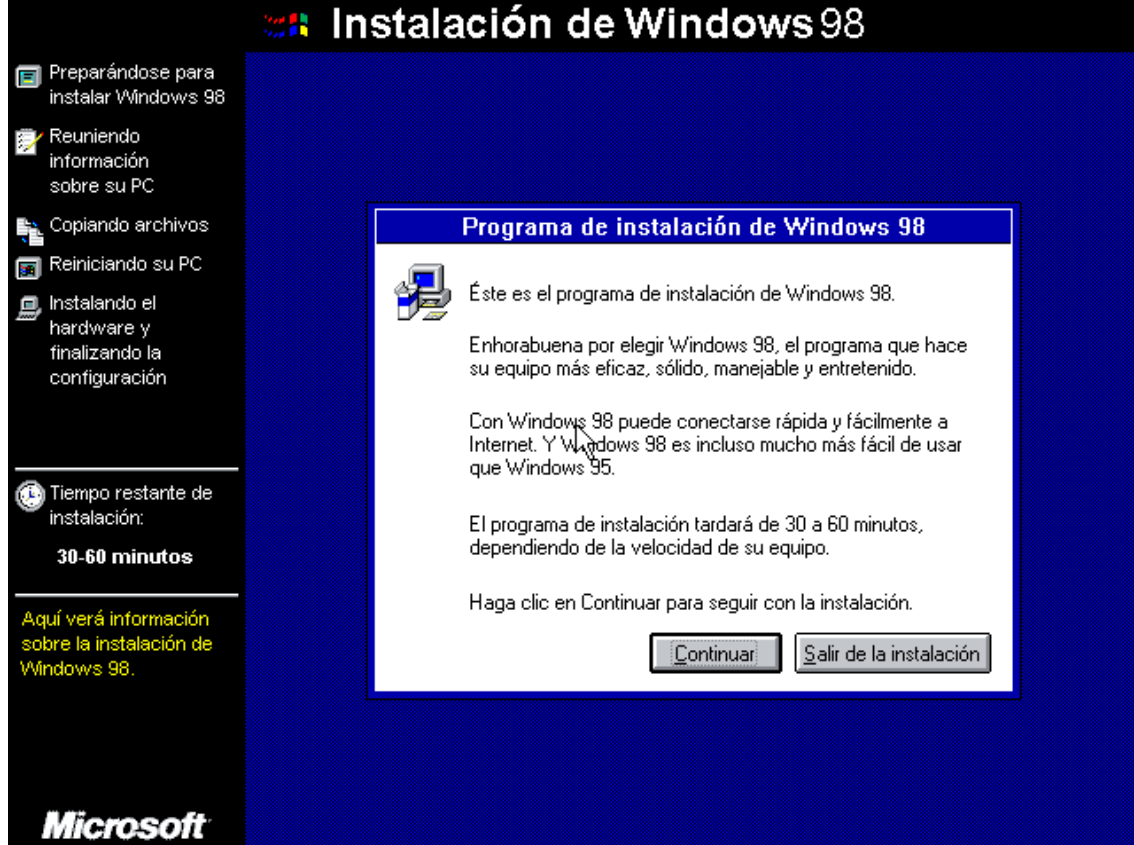
El programa de instalación realizará ahora una comprobación rutinaria del
sistema.

Presione Entrar para continuar. Para salir del programa de instalación presione
Esc._
```

que es F: y tecleamos instalar. Y presionamos entrar para continuar. Scandisk iniciara la comprobación de los discos duros.



Al terminar la comprobación nos saldrá la ventana del asistente para la instalación windows.



Le damos a continuar. El asistente nos preguntara en que directorio queremos instalar el sistema siempre es recomendable elegir windows.



Seguimos con la instalación:



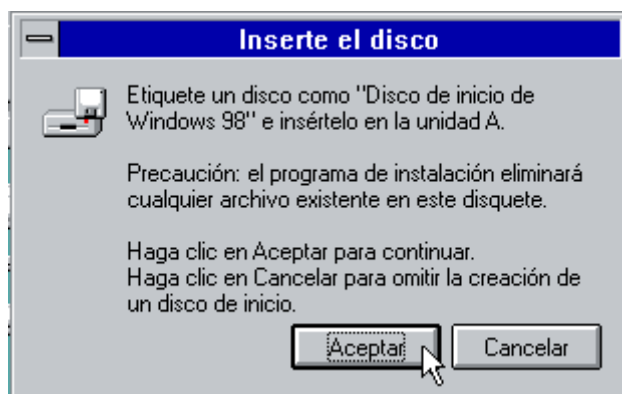
Como muestra la siguiente imagen le tendremos que poner nombre al pc, en este caso mi pc, pero puede ser cualquier que se elija. En grupo de trabajo le dejamos el que pone windows esto se puede modificar mas adelante a la hora de crear una red. La descripción del pc puede quedar en blanco.



A continuación elegiremos nuestra ubicación en este caso España.



A continuación el asistente nos da la posibilidad de crear un disco de inicio le damos a siguiente y nos muestra la siguiente pantalla:



Podemos crear el disco o cancelar. Y comienza la carga de los archivos:



Tras concluir el tiempo de instalación windows nos indicara que se va proceder al reinicio. Retiramos el disquete y reiniciamos.



A continuación el asistente nos pedirá los datos del usuario. Es obligado poner un nombre de usuario, la contraseña se puede usar o dejar en blanco, en este ultimo caso windows entrara directamente en cada inicio sin pedir nombre ni contraseña.

Asistente para la instalación de Windows 98

Información del usuario

A continuación escriba su nombre. Si lo desea, también puede escribir el nombre de su organización.

Nombre:

Organización:

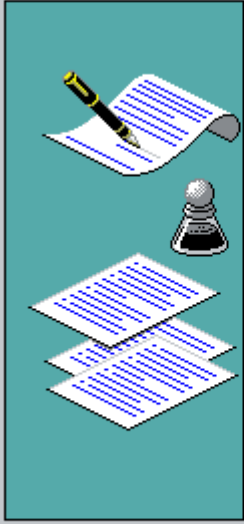
< Atrás Siguiente > Cancelar

En la siguiente ventana tendremos que aceptar el contrato.

Asistente para la instalación de Windows 98

Contrato de licencia

Lea el siguiente contrato de licencia. Deberá aceptar los términos del mismo para poder continuar con la instalación.



MICROSOFT WINDOWS 98 SEGUNDA EDICIÓN

CONTRATO DE LICENCIA PARA EL USUARIO FINAL DE SISTEMAS OPERATIVOS DE ESCRITORIO DE MICROSOFT

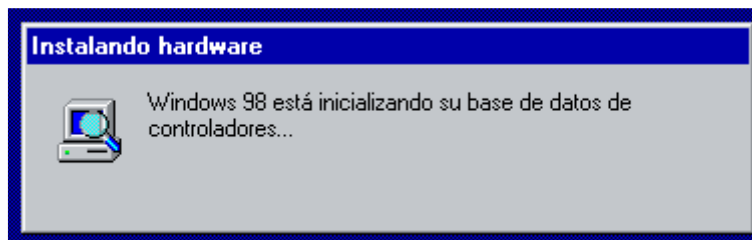
☐ Acepto el contrato Presione Av Pág para ver más texto...

☐ No lo acepto

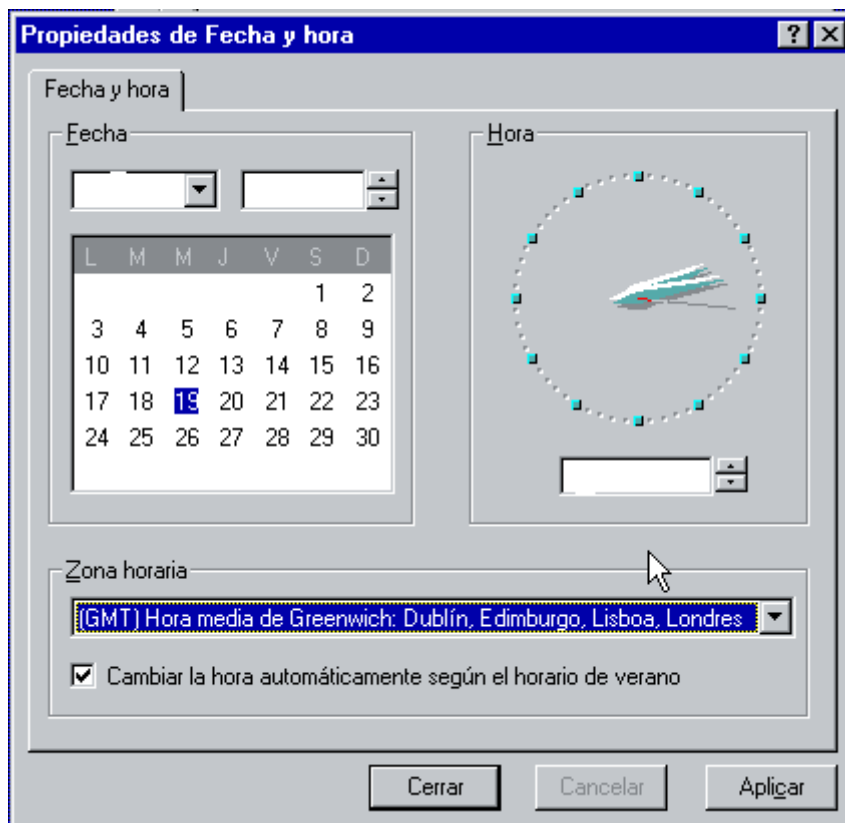
< Atrás Siguiente > Cancelar



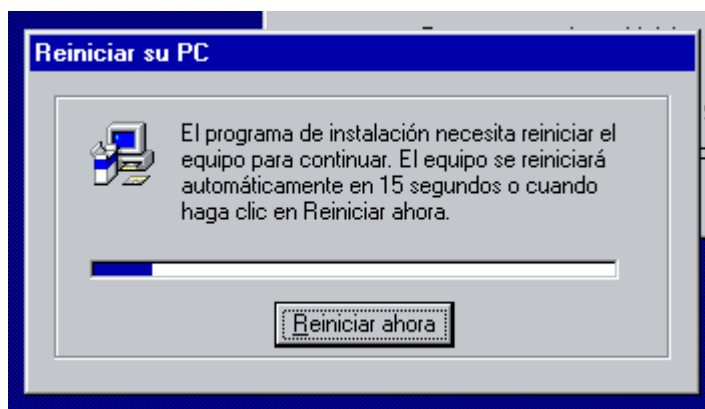
A continuación deberemos introducir las keys que vienen con el cd de instalación.



Ahora deberemos poner fecha y hora así como la zona horaria.



Otro reinicio. Para finalizar la instalacion.

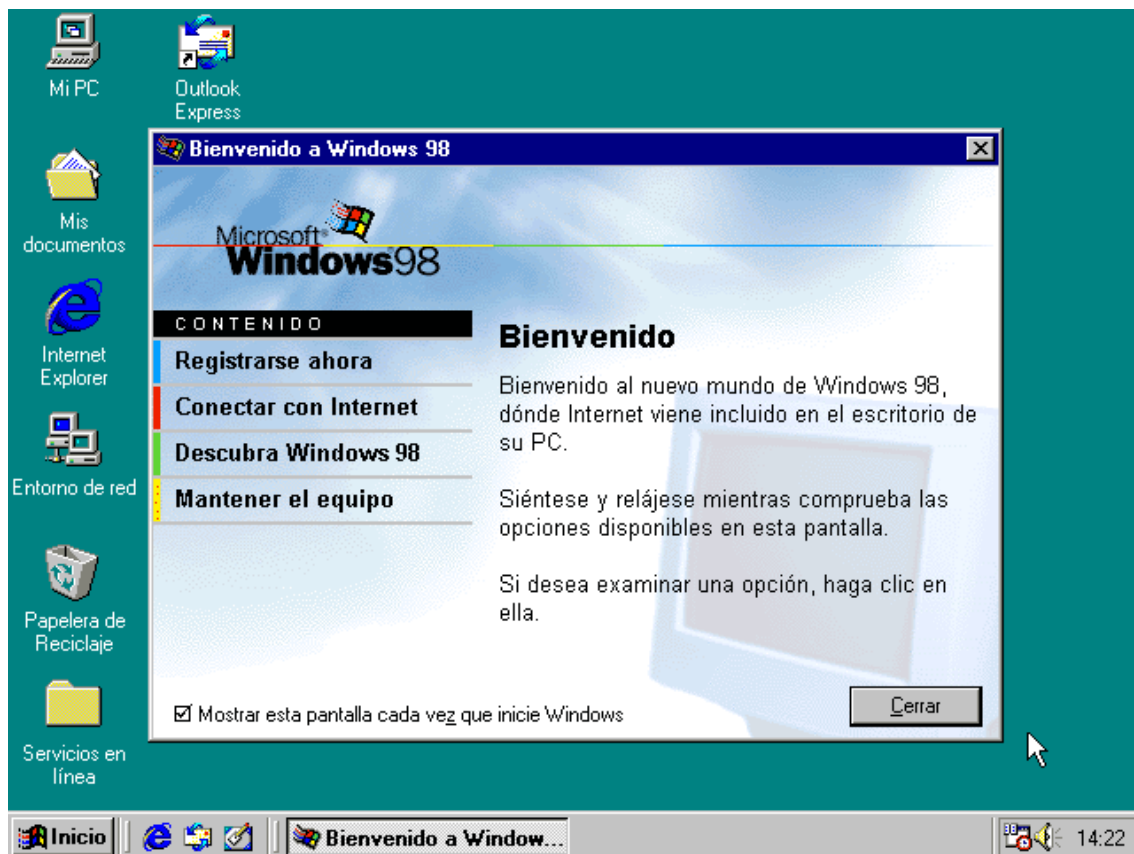


Ya nos aparece la pantalla de bienvenida de win98.



Desmarcamos mostrar esta pantalla cada vez que inicia windows y la ceramos.
A continuación si pusimos contraseña nos pedira el nombre de usuario y la contraseña.

This is a screenshot of a Windows 98 network password dialog box. The title bar is blue and contains the text "Escriba la contraseña de red" followed by a question mark icon and a close button (X). The main area has a light gray background. On the left, there is a small icon of a computer with a monitor and a tower. To the right of the icon, the text "Introduzca su contraseña de red Microsoft." is displayed. Below this text are two input fields: the first is labeled "Nombre de usuario:" and the second is labeled "Contraseña:". To the right of these fields are two buttons: "Aceptar" (Accept) and "Cancelar" (Cancel).



Y queda terminada la instalación de win98.
Un saludo Ruedas

Este tutorial es gratuito, pero pertenece a la Web <http://www.configurarequipos.com>. Eso significa que no puedes modificarlo, añadirle o cambiar contenidos, o publicarlo, en todo o en parte, incluso citando su procedencia. Queda específicamente prohibida su publicación en otros foros o páginas Web distintas de <http://www.configurarequipos.com>.

El hacerlo dará lugar a las acciones legales que <http://www.configurarequipos.com> considere oportunas.

© <http://www.configurarequipos.com>. Diciembre 2005.